



FESTIVAL DES ARCHITECTURES VIVES

09 - 14 JUIN 2026

20 ANS D'ARCHITECTURE CONTEMPORAINE AU COEUR DU PATRIMOINE MONTPELLIERAIN

20ÈME ÉDITION - MONTPELLIER

TRANSMISSION

LE 09 JUIN DE 14H À 19H
DU 10 AU 14 JUIN DE 9H À 19H
PAVILLON D'ACCUEIL : 32 GD RUE JEAN MOULIN

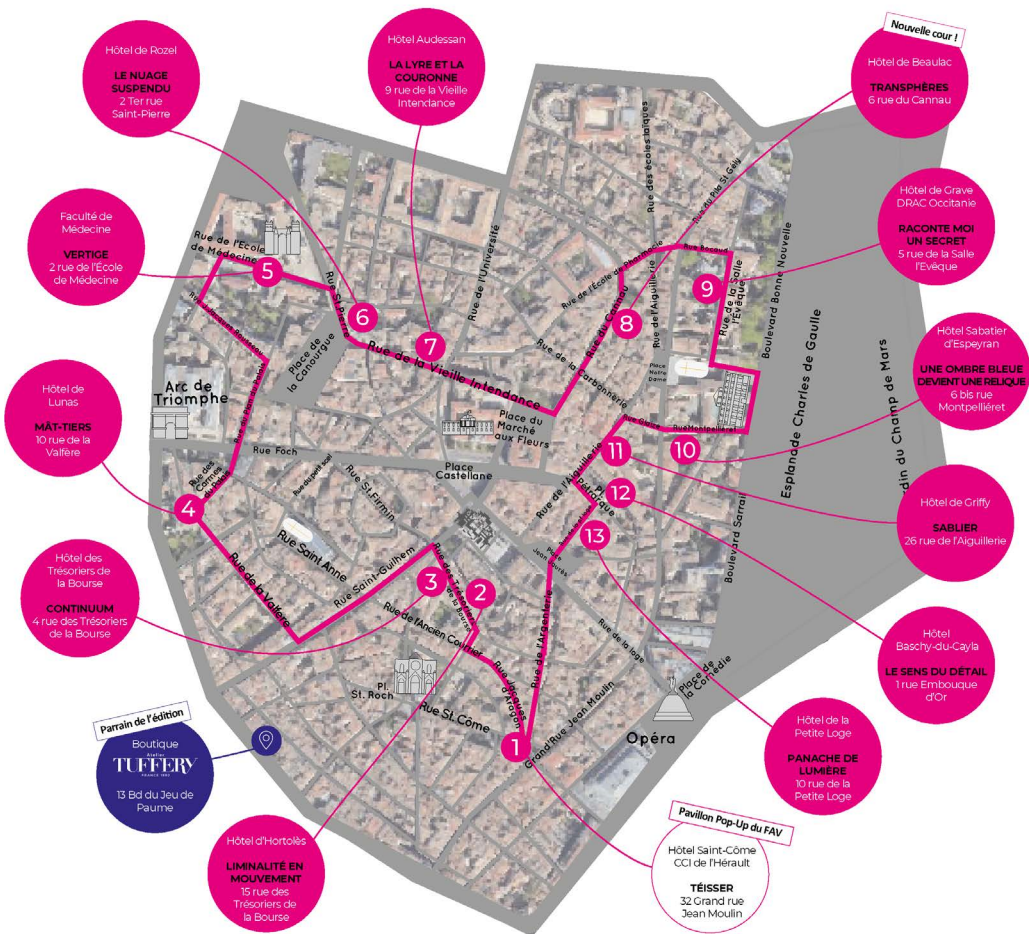
ENTRÉE LIBRE

PARTENAIRES :



LE CIRCUIT DU FAV

Faites le tour, et demandez vos vignettes !



20 ANS D'HISTOIRE COMMUNE

Focus sur la Transmission, vue par le FAV

En 2026, le Festival des Architectures Vives choisit de mettre en lumière cette dimension invisible mais essentielle de la création : ce qui se transmet, se partage, ce qui relie.

Transmettre, c'est bien plus que faire passer un savoir ou un geste. C'est créer un lien vivant entre celui qui donne et celui qui reçoit, entre les mains qui façonnent et les esprits qui imaginent. C'est faire circuler une manière de voir, de comprendre, de construire le monde, c'est un héritage en mouvement.

À Montpellier, dans les cours d'hôtel particulier, cette notion résonne profondément. Ces lieux incarnent ce subtil équilibre entre tradition et modernité que rend possible la transmission. Un lieu où le passé dialogue constamment avec le présent. Ici, les savoir-faire artisanaux croisent les idées nouvelles, les techniques héritées rencontrent les technologies émergentes. L'architecture y est un langage vivant, en perpétuelle transformation.

Car bâtir ne se fait jamais seul. L'architecture se nourrit de gestes anciens et de regards neufs. Le savoir-faire, qu'il soit manuel ou intellectuel, est au cœur de cette dynamique. Il ne s'agit pas seulement d'une technique, mais d'un regard porté sur le monde, d'une sensibilité qui se transmet d'un passeur de savoir à un porteur d'avenir. Elle encourage à tisser des liens entre les générations, mais aussi entre les disciplines et les cultures. Elle donne sens à la continuité tout en laissant place à la créativité.

En célébrant la transmission pour sa 20ème Edition, le FAV 2026 rend hommage à ce fil invisible mais essentiel qui traverse les générations d'architectes, d'artisans, de bâtisseurs et de penseurs. Un fil fait de confiance, d'écoute et de transformation. Une aventure collective, tournée vers demain.



***La Transmission comme fil conducteur
de cette édition anniversaire.***





JULIEN TUFFERY

Parrain de l'édition 2026

Maison emblématique du savoir-faire textile français, Atelier Tuffery est une entreprise familiale profondément ancrée dans son territoire, porteuse d'une histoire et de gestes transmis de génération en génération. À travers son parcours, Julien Tuffery incarne une vision contemporaine de l'artisanat, fondée sur la valorisation du travail manuel, la maîtrise technique, la durabilité des pratiques et le respect des matières.

Atelier
TUFFERY
FRANCE 1892



Boutique Atelier Tuffery de Montpellier
13 Bd du Jeu de Paume

SOUTENEZ LE FAV !

Faire vivre la création, c'est aussi la partager.

Le FAV se traverse, se vit... et se prolonge.

Au pavillon Pop-up de l'Hôtel Saint-Côme, au 32 Grand rue Jean Moulin, retrouvez les livres des précédentes éditions, une sélection de goodies et des souvenirs à emporter avec vous.

Vous pourrez également soutenir cette aventure humaine et créative. Pour chaque don, un tote bag du festival vous sera offert.

LE SYMPOSIUM DU FAV MERCREDI 10 JUIN (13H-17H)

Le FAV comme fabrique des pratiques contemporaines

Le Festival des Architectures Vives célèbre ses 20 ans à travers une après-midi de rencontres organisée à la DRAC Occitanie.

Tables rondes, regards croisés et discussions viendront mettre en lumière le rôle du FAV comme espace d'exploration, de dialogue et de création, ouvert aux professionnels, étudiants et curieux.

À la DRAC Occitanie - 5 rue de la Salle l'Évêque
De 13h à 17h



1

PAVILLON POP-UP : TÉISSER

Laetitia Rejany - Iacha Perget

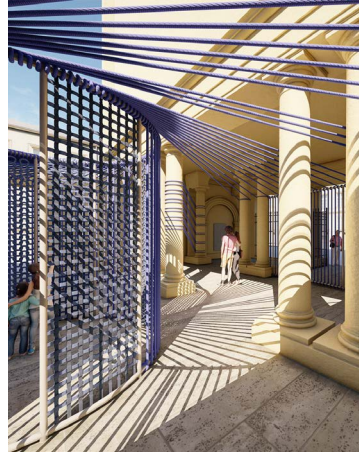
Montpellier, France

Mentors 11

CCI HÉRAULT

Hôtel Saint-Côme - CCI
32 Grand rue Jean Moulin

Téisser transforme la cour de l'hôtel Saint-Côme en un immense métier à tisser, où architecture et matière dialoguent. Les colonnes deviennent des lisses monumentales guidant un entrelacs de fils bleus. Deux cylindres imbriqués structurent le parcours : l'un joue avec la lumière, l'autre matérialise le passage du fil à la matière via des tressages en denim. Les visiteurs peuvent ensuite ajouter leur propre lanière, participant ainsi au tissage, vivant et collectif.



Partenaires de l'équipe :

Atelier
TUFFERY
FRANCE 1892

corderie
MANSAS

Lebunetel
Associés

2

LIMINALITÉ EN MOUVEMENT

Yurica Design & Architecture : Yurika Takemura

Nara, Japon

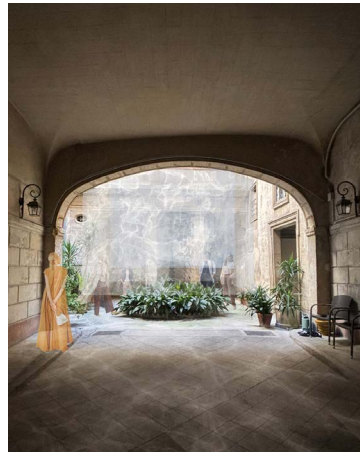
Mentor 6

Hôtel d'Hortolès

15 rue des Trésoriers de la Bourse

Qu'est-ce qu'une frontière ?

À un moment où les divisions s'accroissent au-delà de la perception, ce projet construit un espace où des frontières invisibles deviennent perceptibles et sont subtilement déstabilisées. En les rendant visibles, il ne s'agit pas de renforcer la séparation, mais d'ouvrir la perception vers la relation. Les frontières sont reconsidérées entre soi et les autres, ainsi qu'au sein du soi, perçues à travers une expérience spatiale partagée, puis reconfigurées dans les relations, reconnectant doucement les individus.



Partenaires de l'équipe :

POLA ART FOUNDATION

ASADA MESH

SFA JAPAN

*Horaires des spectacles en direct sur
Instagram @yurica_design_archi

3

LE CONTINUUM COMME ESPACE-TEMPS

Charles-Antoine Lauzon - Marie-Laurence Durand

Québec, Canada

Mentors 7

Hôtel des Trésoriers de la Bourse
4 rue des Trésoriers de la Bourse



Le travail de l'architecte ne réside pas nécessairement dans son pouvoir de création spatiale, mais dans sa capacité de déformer le réel pour en faire émerger un champ de possibilités infinies. L'installation a pour but de transmettre cette expérience aux visiteurs. En se déplaçant dans l'espace, ils modifient la perception du lieu et inscrivent leurs mouvements dans un « continuum » où chaque geste contribue à redéfinir les limites spatiales existantes.

Partenaire de l'équipe :



4

MÂT-TIERS

Calada Architectes : Zoé Dalloni - Élodie Artières

Atelier Moschata : Raphaël Contesso

Nice, France

Mentors 7



Hôtel de Lunas
10 rue de la Valfère



Le bâtiment génère 7 % des déchets en France (ADEME, 2021), dont de nombreuses chutes de matériaux neufs, jetées avant même d'avoir été utilisées. Les éliminer demeure plus simple et moins coûteux que de les réemployer.

Notre installation pour le FAV 2026 valorise ces fragments issus d'une marbrerie, d'une ferronnerie et d'une menuiserie : trois piliers uniques assemblent chaque matière - pierre, métal, bois - par stratification, érigeant le réemploi en manifeste architectural.

Partenaires de l'équipe :



5

VERTIGE

Ateliers A+ : Axelle Le Letty - Eva Richez - Hugo Corsig
Ayyoub Mazouz - Jules Rousset - Valentin Lagarde

Montpellier, France

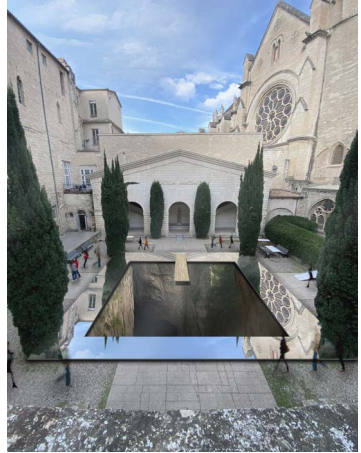
Mentors 10



Faculté de Médecine
2 rue de l'École de Médecine

Le vertige commence par un trouble du regard. Dans cette installation, le sol s'effondre sous vos pas et les façades se fragmentent. Ici, l'appréhension devient curiosité. Transmettre le vertige, ce n'est pas propager la peur, c'est offrir le courage de la vaincre. Traversez cette brèche où l'illusion devient un tremplin pour l'imaginaire. Le vertige devient une transmission : une invitation à franchir l'infranchissable.

Partenaires de l'équipe :



6

운지(雲紙) : LE NUAGE SUSPENDU

OFNN Group : Sungmin Park - Sanghoon Park

Séoul, Corée-du-Sud

Mentors 9

Hôtel de Rozel

2 Ter rue Saint-Pierre

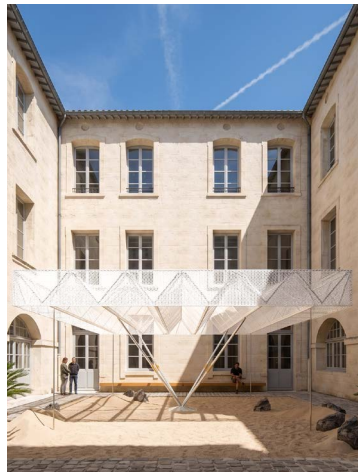
운지(雲紙) est un mot coréen issu des hanja (caractères chinois), signifiant littéralement « papier-nuage ».

Si les frontières définissent nos terres, le ciel demeure universel. Ce pavillon transpose l'art coréen du papier en un « nuage suspendu » architectural. En moulant de la pulpe de mûrier sur une maille industrielle, l'installation transforme le soleil de Montpellier en une lueur diffuse. Vingt carillons célèbrent le 20^e anniversaire du festival, traduisant le vent en mélodie. Ce sanctuaire éphémère honore la tradition par l'évolution, ne laissant qu'un souvenir spatial.

Partenaires de l'équipe :

Conception structurelle : Hangyul Ma

Fabrication métallique : Gaon



7

LA LYRE ET LA COURONNE

Estéban Le Magnen

Paris, France

Mentor 4

Hôtel Audessan

9 rue de la Vieille Intendance



Cette architecture éphémère cherche à donner forme à la notion de transmission en créant un lieu de rassemblement. Le cercle unifie l'espace et invite sans prescrire. Les portiques en bois portent une enveloppe immatérielle traversée par la lumière. Au centre, le pavillon abrite un bloc de pierre autour duquel se déploie l'installation. Chacun est libre d'y prendre place pour observer la cour depuis un nouveau point de vue.

Partenaires de l'architecte :



Scierie Delage,
Mérifons



8

TRANSPHÈRES

Atelier Mousqueton : Delphine Lecomte - Valentine Geoffroy

Bordeaux, France

Mentors 5

Nouvelle cour : Hôtel de Beaulac

6 rue du Cannau



Transphères est une installation immersive, ludique et inclusive où la transmission passe par le jeu. Inspirée du pendule de Newton, elle s'active par la mobilisation des corps : lancer, frôler, pousser, attendre.

Chaque impact prolonge l'énergie d'un point à un autre, d'une personne à la suivante. Un geste suffit pour que l'espace s'anime et devienne une expérience collective, sensible et vivante.

Partenaires de l'équipe :



9

RACONTE-MOI UN SECRET

coletivo 624 : Maria Filipe - Patrícia Varão Moreira - Miguel Van-Zeller - Raquel Statmiller - Beatriz Rosendo - Ruben Vasques
Portugal, Suisse, Australie
Mentor 2



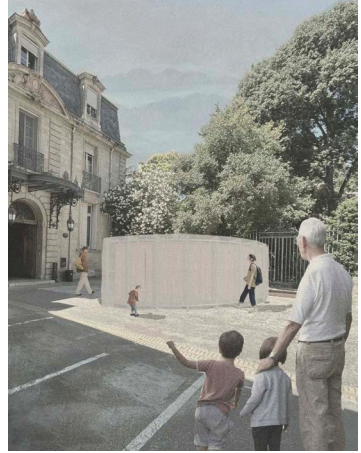
Hôtel de Grave - DRAC
5 rue de la Salle l'Évêque



Installation sonore interactive invitant le public à partager et à écouter des confidences anonymes, transformant des émotions privées en un paysage sonore collectif et évolutif.

Au fil d'une structure traversante, le projet explore la confiance, la vulnérabilité et l'échange émotionnel dans l'espace public, et évolue grâce à la participation du public.

Partenaires de l'équipe :



10

UNE OMBRE BLEUE DEVIENT UNE RELIÈQUE

Collectif Natura Urbana : Lorenza Ferrari - Emma Franco - Marta Portigliati
Gênes, Italie
Mentor 3



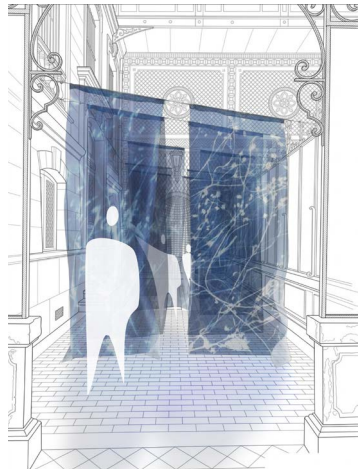
Hôtel Sabatier d'Espeyran
6 bis rue Montpellièret



Du Latin

*Umbra, -ae (f.): reflet, image fanée de quelque chose.
Reliquiae, -arum (f. pl.): ce qui subsiste, les restes de ce qui a été.*

À travers des voiles en cyanotype, l'œuvre agit comme un médium révélant les aspects évanouis de la nature. Elle suscite une réflexion sur la transmission comme un filtrage créant des copies infidèles, permettant aux objets de laisser une trace et d'affleurer autrement. Cette présence mouvante, plutôt qu'un objet statique, invite à la méditation pour, enfin, se reconnecter au caractère originare des choses.



11 SABLIER

Collectif Nou(e)s : Tanguy Guyot - Fabien Lamy -
Maxime Neuville - Violette Soleilhac

Lyon - Clermont-Ferrand - Rodez - Paris, France

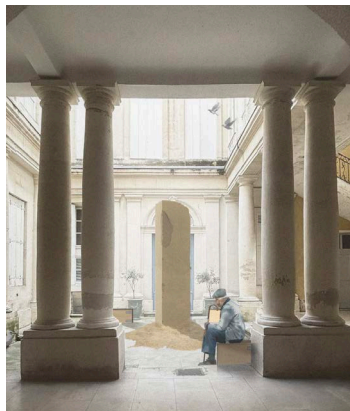
Mentors 8

Hôtel de Griffy 
26 rue de l'Aiguillerie

Sablier est une installation éphémère invitant le visiteur à questionner le rapport entre l'homme et une ressource méconnue : Le Sable.

Forme pure érigée vers le ciel, elle est construite comme un monument fait pour durer. À l'inverse, sa matérialité dénonce sa fragilité et son inexorable chute.

À travers ce paradoxe, le collectif Nou(e)s propose aux visiteurs de réfléchir aux systèmes constructifs actuels, leurs impacts sur notre environnement et notre nécessaire positionnement face à la raréfaction des ressources.



12 LE SENS DU DÉTAIL

Amandine Courtaillac - Guillaume Debeze

Montpellier, France

Mentors 11


Hôtel Baschy-du-Cayla 
1 rue Embouquerie d'Or

L'ornement n'est pas qu'un détail, et s'il racontait ce que nous avons oublié de voir ?

À l'heure où l'architecture contemporaine tend vers l'épure et la disparition totale de l'ornement, ce projet propose une réflexion sur la perte du détail et du langage décoratif. Il se veut comme une ode à l'architecture classique des hôtels particuliers montpelliérains.

Ce qui semblait muet reprend forme, sous le regard et entre les mains des visiteurs.

Partenaires de l'équipe :



13

PANACHE DE LUMIÈRE

Ateliers A+ : Valentin Bancarel - Marie Felipe - Eline Thibaut -
Camille Le Joly - Bastien Lauras - Julie Guiraud

Montpellier, France

Mentors 10

Hôtel de la Petite Loge
10 rue de la Petite Loge



Au détour d'une ruelle, la cour se dévoile derrière une imposante porte rouge. Une lueur zénithale, des plantes tapissant les murs et c'est à cet endroit que se crée l'événement. Dans le tourment d'un panache de couleurs, les fragments se démultiplient, se croisent, s'effleurent, se répondent. Le spectateur contemple cette canopée chromatique qui oscille sous le vent et brille au contact d'un rayon de soleil. Selon l'angle de vue et les déplacements, l'ensemble se transforme. L'installation invite le regard à s'élever, ralentir, s'attarder sur chaque détail de ce tout.

Partenaire de l'équipe :



PRIX DU PUBLIC

Votre regard compte !



Après avoir découvert, ressenti et exploré les installations, prolongez l'expérience en votant pour votre préférée !

Rendez-vous dans les cours du 09 au 14 juin et votez pour l'installation de votre choix !

Vous avez jusqu'au dimanche 14 juin - 12h pour participer. Les lauréats seront annoncés sur nos réseaux sociaux.

LE FAV X MAS RÉEMPLOI

Le réemploi au cœur de l'architecture contemporaine



Opter pour une approche globale :

Approvisionnement en matériaux de réemploi, collecte et réintégration des éléments après le festival : chaque étape du projet s'inscrit dans une logique d'économie circulaire.



En 2025, le FAV a réduit son empreinte carbone :

575 kg de matériaux ont été réemployés, permettant d'éviter l'émission de 983 kg de CO₂.

ÉMOTION

Objectiver les émotions en architecture

À l'occasion du Festival des Architectures Vives, le projet EMOTION invite les visiteurs à contribuer à une expérience inédite de science participative : des tests salivaires permettant de mesurer, de manière scientifique, les émotions ressenties face aux installations architecturales. En contribuant à cette recherche (menée par le CNRS et SkillCell), chacun devient acteur d'une nouvelle approche de l'architecture, où l'expérience sensible nourrit directement la conception des espaces de demain

SKILL CELL

SysDiag



LES MENTORS

Ils ont marqué le FAV

Le FAV fait évoluer son format et invite des équipes marquantes des éditions précédentes à devenir mentors. Un passage de relais symbolique, placé sous le signe de la transmission et de la création collective.



LE FESTIVAL DES ARCHITECTURES VIVES

Le FAV prend place pour la 20^{ÈME} édition à Montpellier.

Le Festival propose de **parcourir la ville**, de prendre le temps de la voir sous un nouveau jour, à travers un **véritable parcours urbain permettant la découverte** à la fois des lieux emblématiques, que sont les cours des hôtels particuliers, et aussi des créations inattendues de jeunes équipes d'architectes. **Le passé dialoguant avec le contemporain** : telles sont les Architectures Vives.

C'est grâce à l'esprit d'ouverture de nos différents partenaires publics ou privés, ainsi qu'aux propriétaires des cours d'hôtels particuliers et aux habitants de la ville de Montpellier, que ces lieux, traditionnellement fermés, peuvent s'ouvrir au public le temps du Festival.

Qu'ils en soient remerciés. Le Festival des Architectures Vives est organisé depuis sa création par l'organisation CHAMP LIBRE.

SUIVEZ NOUS !

@festivaldesarchitecturesvives



& TAGUEZ-NOUS !
#FAVMTP2026
#FAV2026

Nos partenaires institutionnels :



Collaboré par
l'Union européenne



PRÉFET
DE LA RÉGION
OCCITANIE



Occitanie



Montpellier
Métropole



ORDRE
DES
ARCHITECTES
Conseil régional
OCCITANIE

Nos partenaires privés :



VO



UNION
MATERIAUX



Ateliers A+



NBI ARCHITECTES



MAS

Nos médias :



v2com
newswire



Midi Libre



décor&sens

architectes et designers
soyez publiés dans les plus
prestigieuses publications

Nous diffusons vos projets auprès
de +7 000 publications dans +100 pays
v2com-newswire.com

Vous créez
Nous diffusons
Ils publient

v2com
newswire
design
architecture
lifestyle

