



Photos © Musée Fabre de Montpellier
Méditerranée Métropole
photographie Frédéric Jaulmes



Mécénat des AMF

Les dons au musée Fabre

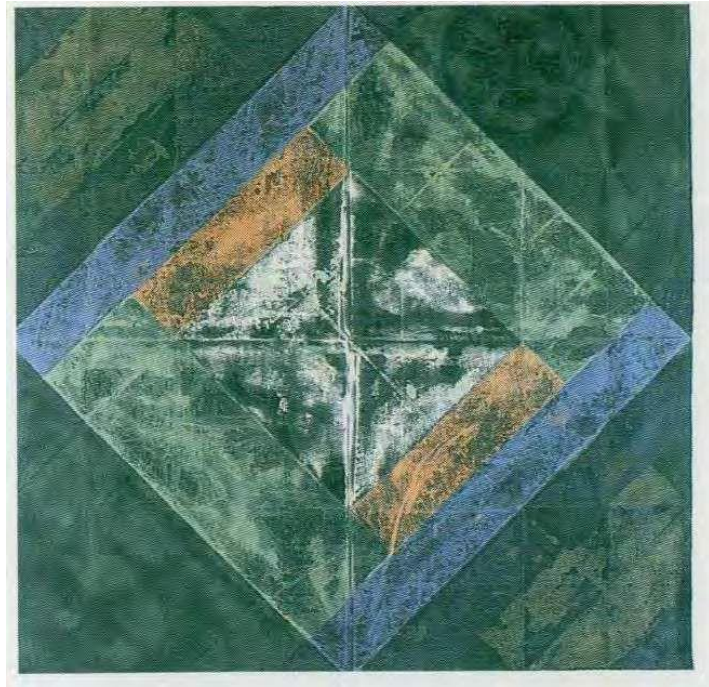
1994



Restauration

Cadre des *Baigneuses*
de Gustave Courbet
1853, huile sur toile,
294 x 260 x 17 cm

1995



André-Pierre Arnal, *sans titre*,
1972, huile sur toile,
217 x 213 cm
© ADAGP, 2025



Vincent Bioulès, *Grand
espace rose I*, 1969, laque
glycérophthalique sur toile,
195 x 189,5 cm
© ADAGP, 2025



Vincent Bioulès, *Bandes
verticales II*, 1974, acrylique
sur toile, 195 x 130 cm
© ADAGP, 2025

1995

Participation

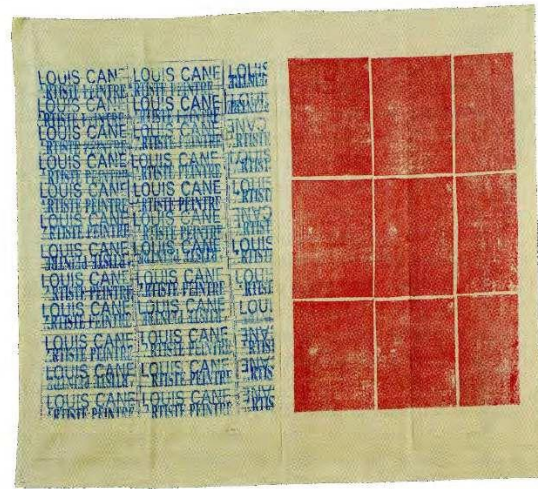


Gaspard Dughet, *Paysage au bon samaritain*,
vers 1638, huile sur toile, 119 x 171 cm

1996



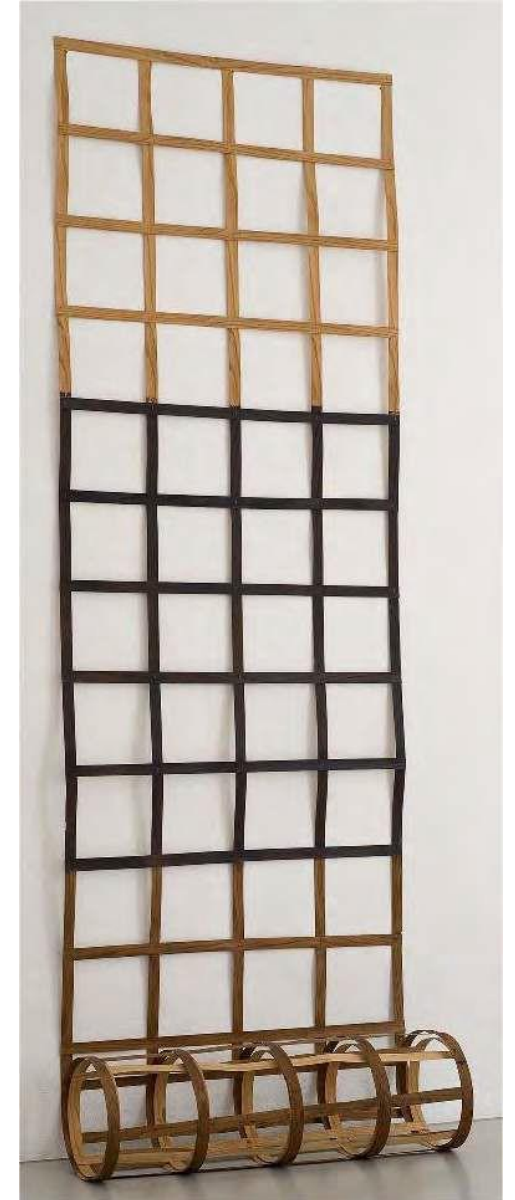
Louis Cane, *Sol/mur*,
1970, Acrylique sur
toile libre, 235 x 180
cm (au mur), 83 x 107
cm (au sol)
© ADAGP, 2025



Louis Cane, *Tampons*,
1967, huile sur toile libre,
77,5 x 131 cm
© ADAGP, 2025



Jean-Pierre Pincemin,
Support-surface, 1970,
peinture sur toile libre,
264,5 x 133,5 cm
© ADAGP, 2025



Daniel Dezeuze, *Echelle*,
1975, bois et brou de
noix, 580 x 110 cm
© ADAGP, 2025

1997



Marc Devade,
sans titre,
vers 1969,
Acrylique sur
toile,
200 x 200 cm

© ADAGP, 2025

Participation

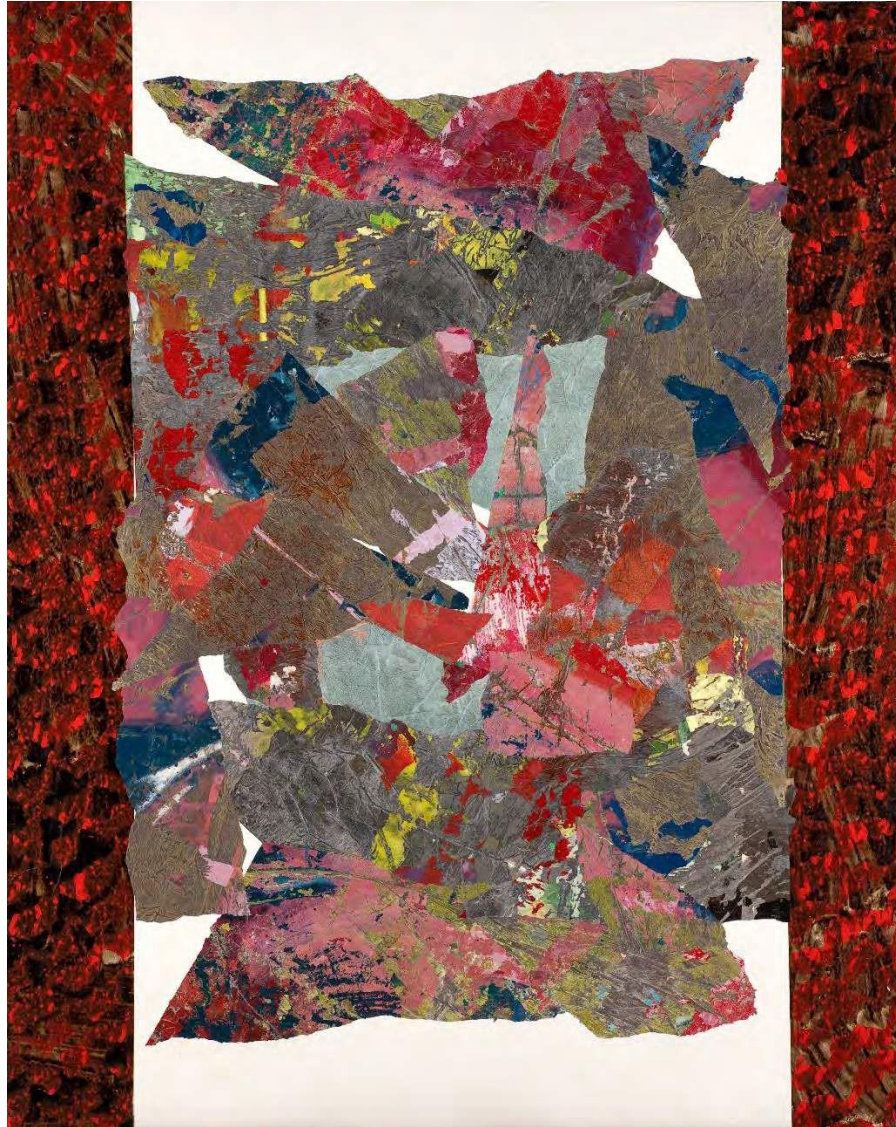


Germaine Richier, *La chauve-souris*, 1946,
bronze naturel, 89,5 x
91 x 58 cm (avec socle)

© ADAGP, 2025

1999

André-Pierre Arnal,
sans titre, 1999,
collage de papiers sur
toile, 162 x 130 cm
© ADAGP, 2025



Participation



Joseph-Marie Vien,
*Le frapement du
rocher*, vers 1742,
huile sur papier
marouflé sur toile,
41 x 57,5 cm

2001



Alain Clément, *sans titre*, 2000,
acier soudé, 103 x 117 x 77 cm

© ADAGP, 2025



Vincent Bioulès, *Tombeau d'Aix-en-Provence*,
1977, huile sur toile, 190 x 250 cm

© ADAGP, 2025

2006

Participation



Jean Hugo, *Le mois de Marie (Apparition)*,
vers 1933, huile et
jaune d'œuf sur toile,
27,5 x 37,5 cm
© ADAGP, 2025



François-Xavier Fabre, *Le retour d'Ulysse*,
1799, huile sur toile, 100,5 x 146,5 cm

2007



Germaine Richier,
L'araignée I, 1946,
bronze patiné,
socle en bois,
30 x 46 x 23 cm
(sans le socle)
© ADAGP, 2025

2008

Participation



Wilhem Hermanszoon van Diest,
Marine par temps calme, 1646,
huile sur bois, 41 x 57,5 cm

2009



Jean Raoux, *Diane au bain*,
vers 1721, huile sur toile,
80,5 x 65 cm

2009



Manufacture Jacques Ollivier
devenue Manufacture Royale,
Plat, décor à la Bérain,
1^{ère} moitié du 18^e siècle, faïence
stannifère, décor de grand feu en
camaïeu bleu

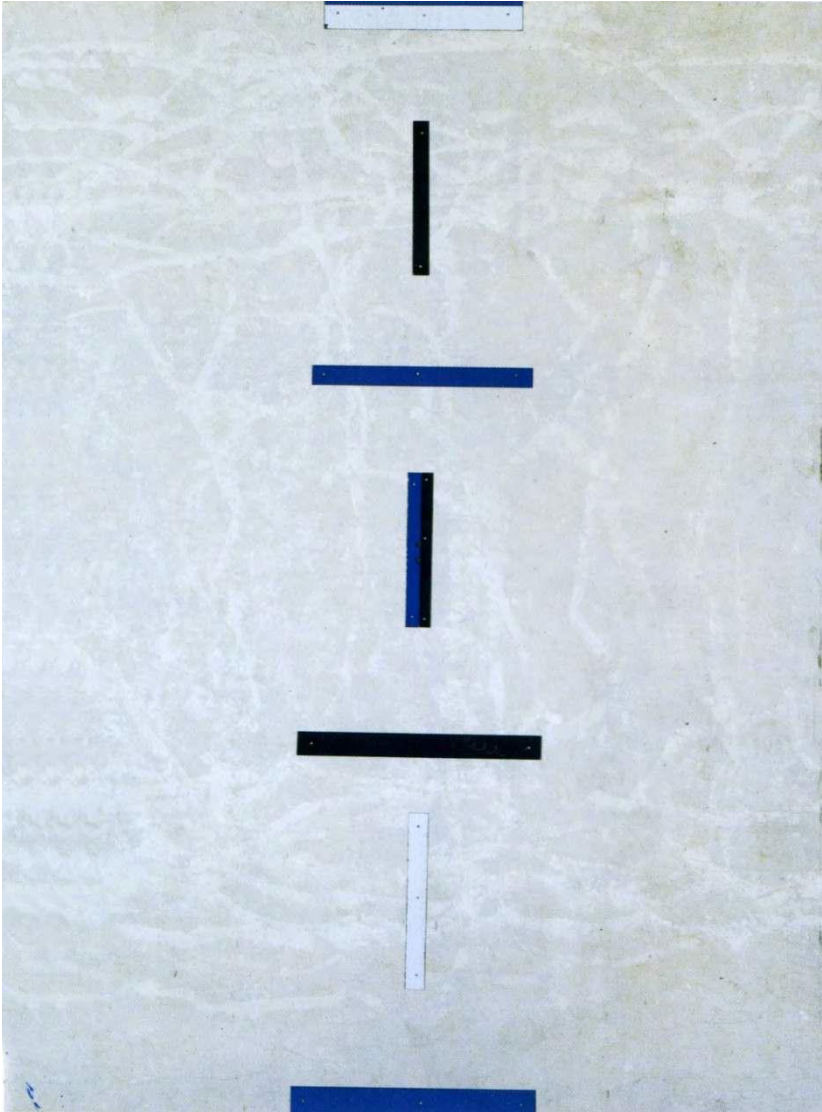


Faïencier anonyme (Montpellier,
Saint-Jean-du-Désert, Marseille),
Plat à ailes godronnées, décor au
Chinois, 4^e quart du 17^e siècle,
faïence stannifère, décor de grand
feu en camaïeu bleu et
manganèse



Maison Puiforcat, *Jardinière*
de table, 4^e quart du 19^e siècle,
bronze argentifère

2011



Pierre Buraglio,
SH Monk II, 1985,
toile réemployée,
tôle émaillée,
275 x 240 cm
© ADAGP, 2025

Participation



Anonyme (Montpellier),
Chevrette, 4^e quart du 16^e
siècle – 1^{er} quart du 17^e siècle,
faïence stannifère, décor de
grand feu polychrome

2011

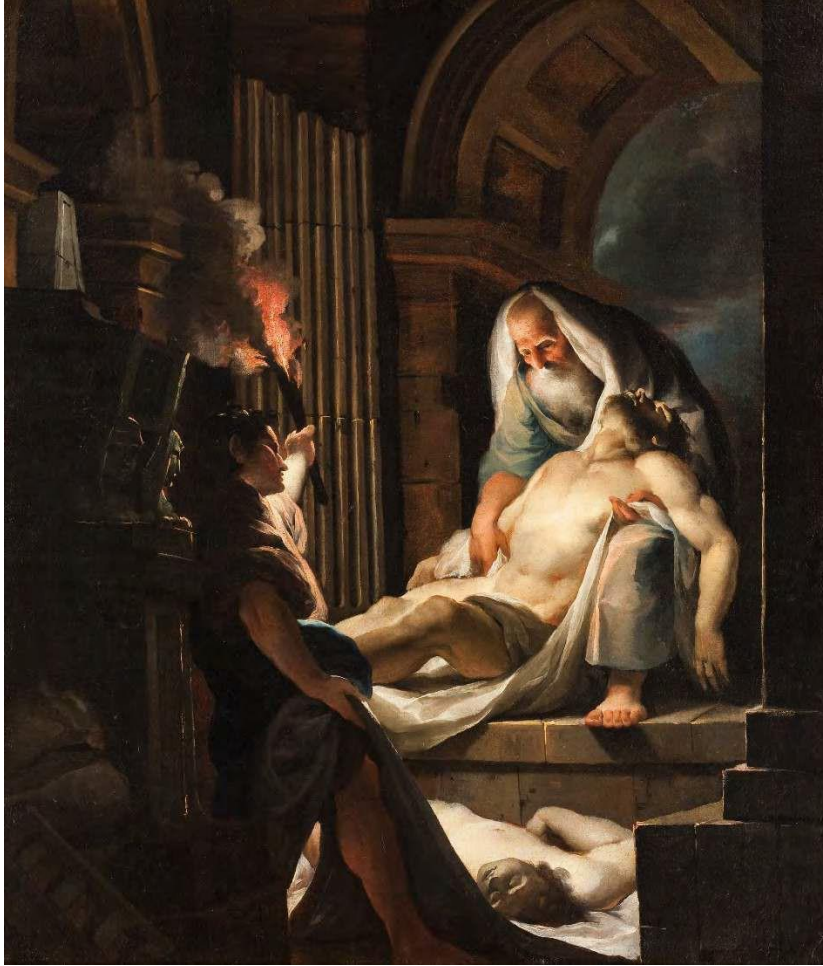


Jean-Joseph Bonaventure Laurens, *La plage de Palavas*, 1875, aquarelle, 26,5 x 43,5 cm



Jean-Joseph Bonaventure Laurens, *Les étangs de Palavas*, 1875, aquarelle, crayon graphite, rehauts de pierre noire, 33 x 52 cm

2012



Giovanni David, *Tobit
ensevelissant les morts*,
vers 1775 - 1785, huile
sur toile,
85 x 74,5 cm

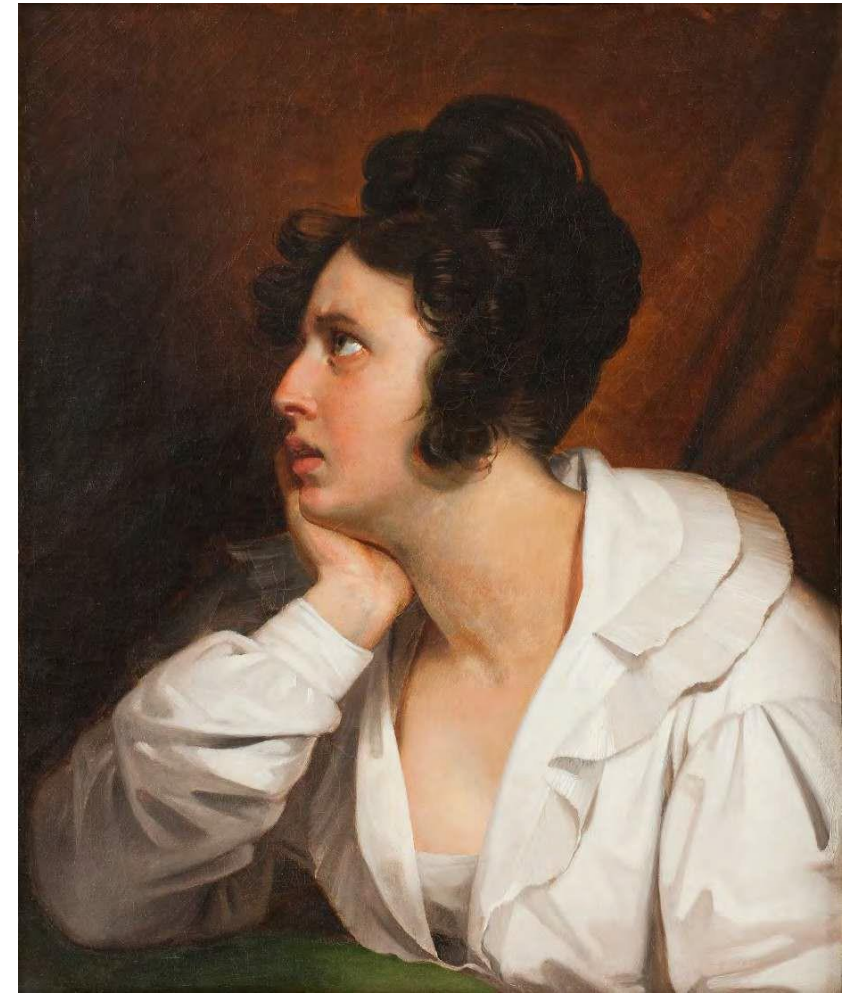
2013



Benigne
Gagneraux, *La
diseuse de bonne
aventure*, 1794,
huile sur toile,
26,5 x 24 cm



Youla Chapoval, *Composition
aux lignes noires*, 1949, huile sur
toile, 55 x 46 cm



Claude-Marie Dubufe, *L'inquiète
(Etude)*, vers 1831, huile sur toile,
65 x 54 cm

2014



Jean-Pierre Blanche,
Ferme n°1, 2012, pastel
sur papier, 50 x 65 cm



Jean-Pierre Blanche,
La lumière de l'atelier,
2012, pastel sur papier,
59,5 x 73 cm



Jean-Pierre Blanche,
Les grands arbres,
2013, pastel sur papier,
55,5 x 70,5 cm



Jean-Pierre Blanche,
Les abords, 2013, pastel
sur papier, 54 x 69,5 cm

2016



Anonyme (Nevers), *Assiette*, 17^e siècle, faïence stannifère, décor de grand feu à la manière de l'Astrée, camaïeu bleu



Anonyme (Nevers), bol à oreilles couvert, 18^e siècle, faïence stannifère, décor de grand feu, camaïeu bleu

2017



Charles Guilloux,
*Coucher de soleil sur l'île
d'Herblay*, 1902, huile sur
toile, 33 x 55 cm

Daniel Dezeuse, *Claie
inachevée orange et
brune*, 1975, claie
inachevée, bois de
placage, teinture orange et
brune, 131 x 96,5 cm
© ADAGP, 2025



2018



Restauration

Herman van Svanevelt,
Paysage à l'auberge,
17^e siècle, huile sur
toile, 119 x 166 cm

2019



Vincent Bioulès,
La Tourette II,
vers 1994 – 1995,
huile sur toile,
130 x 162 cm
© ADAGP, 2025

2020



Eugène François Deveria,
*Psyché conduite à
l'Olympe par Mercure
pour épouser l'amour*,
1839, huile sur toile,
65,3 x 50,3 cm

2022



Jenny Legrand, *La marchande de poissons*, 1814, peinture à l'encaustique sur panneau, 45,5 x 55,5 cm



Jenny Legrand, *Une mère préparant un repas de poissons*, 1814, peinture à l'encaustique sur panneau, 45,5 x 55,5 cm

2023



Etienne d'Antoine,
Buste d'homme,
1790 – 1800,
terre cuite, 50 x 50 cm

2024



Sebastien Bourdon,
La Visitation
(*esquisse*),
vers 1640,
huile sur panneau,
42 x 21 cm

2025



Participation

acquisition d'un
exemplaire installé sur
l'Esplanade, de *La
Spirale*, de Germaine
Richier, 1957, bronze,
288 x 57 x 57 cm
© ADAGP, 2025



Jean Jalabert (1815-1900),
La Sympathie, 1849,
h/t, 38 x 46 cm