



Après l'école

2<sup>e</sup> biennale  
**artpress**  
des jeunes  
artistes

**Montpellier**

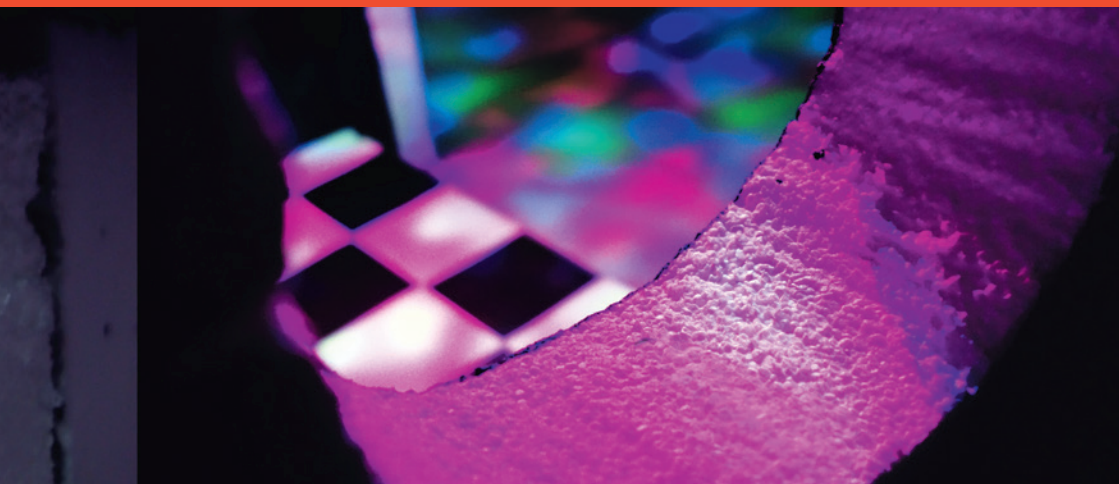
MO.CO. Panacée

Musée Fabre

Espace Dominique Bagouet

du 1<sup>er</sup> octobre 2022

au 8 janvier 2023



Saïd Afifi  
 Assoukrou Aké  
 Caroline Anézo  
 Élie Bouisson  
 Célia Cassai  
 Ève Champion  
 Mona Convert  
 Louise-Margot Décombas  
 Guillaume Dronne  
 Thomas Gasquet  
 Jérémy Griffaud  
 Matthieu Hemmer  
 Linh Jay  
 Yongkwan Joo  
 Sam Krack  
 Ugo Lange  
 Coline Lasbats  
 Melisa Liebenthal  
 Raphaël Maman  
 Mélissa Medan  
 Raphaël-Bachir Osman  
 Eva Pelzer  
 Lorette Pouillon  
 Laure Tiberghien  
 Vehanush Topchyan  
 Céline Turlotte & Jérémy Bindi  
 Valentin Tyteca  
 Amalia Vargas  
 Bowen Zhao  
 Alexandre Zhu  
 Yunyi Zhu

### **Judis MO.CO. Panacée : Biennale Après l'école**

**jeudi 29 septembre 2022** | entrée libre

19h - 20h, Auditorium, en partenariat avec *Midi Libre*  
 Table ronde réunissant des artistes et les commissaires de la biennale

### **Vernissage Après l'école, biennale artpress des jeunes artistes, Montpellier 2022**

**vendredi 30 septembre 2022**

16h - 18h, Musée Fabre & Espace Dominique Bagouet  
 18h - 21h, MO.CO. Panacée (inauguration officielle commune)

### **Être artiste aujourd'hui, du global au local**

18h30 - 20h, Auditorium du Musée Fabre | entrée libre

**mardi 4 octobre 2022**

*Valeurs de la création ? Pour une plus juste rémunération des artistes*

Dominique Sagot-Duvaurox, économiste de la culture

**mardi 11 octobre 2022**

*L'international : enjeu des artistes en région ?*

Françoise Liot, sociologue de l'art et de la culture,  
 Nathalie Moureau, économiste de la culture

**mardi 18 octobre 2022**

*Les acteurs locaux : promouvoir les artistes du territoire*

Rahmouna Boutayeb, MO.CO.

Maud Marron-Wojewodzki, Musée Fabre

Manuel Pomar, Air de Midi

Mécènes du Sud (sous réserve)

Un ou une artiste du territoire

### **Judis MO.CO. Panacée : Regards sur la jeune création**

**jeudi 20 octobre 2022** | entrée libre

19h - 20h, Auditorium, en partenariat avec *Midi Libre*  
 Table ronde réunissant critiques et commissaires d'exposition

### **Films d'artistes de la biennale**

**mardi 8 novembre 2022** | entrée libre

18h30, Auditorium du Musée Fabre, en présence des artistes

### **Expositions associées**

***The Age of Indifference*** | entrée libre

MO.CO. ESBA 130 rue Yéhudi Ménuhin  
 30 septembre - 21 octobre 2022 | mercredi - vendredi, 14h - 18h

***Post\_Production 2022*** | entrée libre

Frac Occitanie Montpellier 4 rue Rambaud  
 1<sup>er</sup> octobre - 17 décembre 2022 | mardi - samedi, 14h - 18h

***Après l'école, biennale artpress des jeunes artistes, Montpellier 2022* réunit 32 artistes diplômés des écoles d'art publiques françaises et déjà engagés dans une carrière artistique. Ils ont été sélectionnés par un jury présidé par le réalisateur et artiste espagnol Albert Serra.**

Il est étonnant de constater combien, d'une édition à l'autre de la biennale ***Après l'école***, l'état d'esprit peut être différent. Est-ce l'effet des crises multiples de notre présent, qu'elles soient structurelles ou conjoncturelles ? Est-ce, plus spécifiquement, l'expression d'une première génération post-confinement ? Quoi qu'il en soit, cette année, l'optimisme est aussi rare que fragile. La volonté de créer qui anime ces jeunes artistes et l'énergie qui émane de leurs œuvres se mêlent à une sourde mélancolie. C'est pourquoi, images des ambivalences du présent, les vidéos de feux d'artifice qui ouvrent les expositions valent autant pour leurs temps forts que pour leurs temps morts.

Installée dans trois lieux bien distincts mais complémentaires, la biennale varie les manières d'approcher les œuvres et de les mettre en dialogue. Ces ambivalences du présent sont manifestes au MO.CO. Panacée, où les œuvres sont envisagées comme regards sur le monde. Elles sont regroupées autour de plusieurs thèmes mais toutes semblent poser une question commune : comment s'inscrire dans le monde où l'on vit ? À la critique du quotidien qui se tient à distance d'une poésie de l'ordinaire répond une conscience écologique qui rapproche création de formes et développements du vivant.

Ces ambivalences du présent sont aussi sensibles à l'Espace Dominique Bagouet et au Musée Fabre. Dans le premier, qui prend les allures d'un atelier ou d'un laboratoire collectifs, les œuvres sont appréhendées comme des processus. Quand elles ne sont pas réalisées spécialement pour les lieux, elles sont en transit, en transformation ou en passe d'être activées. En ouvrant l'art à d'autres champs, comme ceux de la production ou des échanges, elles entendent s'inscrire dans la société.

Enfin, dans les espaces d'exposition du Musée Fabre, c'est l'œuvre comme forme qui a été privilégiée et la présentation de petites expositions monographiques. Il y est question de médiums, qu'il s'agisse de peinture, photographie ou dessin, mais le formalisme n'est jamais un refuge. À l'ère de l'image numérique omniprésente et invasive, il est forcément impur : l'attention au médium s'accompagne de l'hybridation des formes et des références.

Ainsi, ***Après l'école, biennale artpress des jeunes artistes, Montpellier 2022*** esquisse un esprit du temps mais, par ses changements de points de vue sur les œuvres et leurs interférences, elle entend aussi donner une lecture riche et diversifiée des enjeux qui animent la jeune création.

Étienne Hatt et Romain Mathieu, commissaires de l'exposition

### Accès

#### MO.CO. Panacée

[www.moco.art](http://www.moco.art)

14 rue de l'École de Pharmacie  
34 000 Montpellier  
Tel. +33 (0)4 99 58 28 00

Tramway : lignes 1, 2 et 4 Corum et lignes 1 et 4 Louis Blanc .

En voiture : suivre la direction «centre-ville» puis se garer au parking Corum ou Préfecture, à 5 minutes à pied.

#### Musée Fabre

[museefabre.montpellier3m.fr](http://museefabre.montpellier3m.fr)  
39, boulevard Bonne Nouvelle  
34 000 Montpellier  
Tel. +33 (0)4 67 14 83 00

Tramway : lignes 1 et 2 arrêt Comédie ou lignes 1, 2 et 4 arrêt Corum.

En voiture : suivre la direction «Montpellier Est», «Montpellier» puis «Musée Fabre». Stationnement au parking Corum ou Comédie.

#### Espace Dominique Bagouet

[www.montpellier.fr/espace-dominique-bagouet.htm](http://www.montpellier.fr/espace-dominique-bagouet.htm)  
Esplanade Charles de Gaulle  
34 000 Montpellier  
Tel. +33 (0)4 67 63 42 78

Tramway : lignes 1 et 2 arrêt Comédie ou lignes 1, 2 et 4 arrêt Corum.

En voiture : suivre la direction «Montpellier Est», «Montpellier» puis «Musée Fabre». Stationnement au parking Corum ou Comédie.

### Dates d'ouverture

Du 1er octobre 2022 au 8 janvier 2023

au MO.CO. Panacée et dans les salles voûtées (salles 49-52) du Musée Fabre

Du 1er octobre 2022 au 27 novembre 2022

dans l'Atrium Richier (salle 2) du Musée Fabre et à l'Espace Dominique Bagouet

### Horaires d'ouverture

#### MO.CO. Panacée

Du mercredi au dimanche  
de 11h à 18h  
Fermé le lundi et le mardi

Fermetures annuelles : 25 décembre,  
1<sup>er</sup> janvier 2023.

#### Musée Fabre

Du mardi au dimanche  
de 10h à 18h  
Fermé le lundi

Fermetures annuelles : 1<sup>er</sup> novembre,  
24 et 25 décembre, 1<sup>er</sup> janvier 2023.

#### Espace Dominique Bagouet

Du mardi au dimanche  
de 10h à 13h et de 14h à 18h  
Fermé le lundi

### Tarifs

#### MO.CO. Panacée

Entrée gratuite, accessible  
à tous.

#### Musée Fabre

Plein tarif 9€  
Pass Métropole 6€  
Tarif réduit 6€

Gratuité pour les étudiants de la Métropole  
et élèves de formations hébergées dans  
les lycées et centres de formations de la  
Métropole.

#### Espace Dominique Bagouet

Entrée gratuite, accessible  
à tous.

art  
press

MO.CO.MONTPELLIER  
CONTEMPORAIN

musée fabre  
montpellier3m

M  
ESPACE  
DOMINIQUE BAGOUET

Montpellier  
capitale  
européenne  
de la Culture  
2025

montpellier  
métropole

M  
Montpellier

MINISTÈRE  
DE LA CULTURE

PRÉFET  
DE LA RÉGION  
OCCITANIE

@dagp  
Pour le droit des artistes

la culture avec  
la copie privée

Créée en 1953, l'ADAGP est la société française de perception et de répartition des droits d'auteur dans le domaine des arts visuels. Elle encourage la création en initiant et en soutenant financièrement des projets propres à valoriser la scène artistique et à en assurer la promotion à l'échelle nationale et internationale.