

A classical painting of a rural landscape. In the foreground, a brown and white cow stands on the left, and a light-colored cow lies down on the right. In the background, a dark cow is visible near a large, leafy tree. The sky is filled with soft, grey clouds. The overall style is characteristic of 18th or 19th-century French painting.

# Je découvre le musée

Livret pour l'accompagnateur Petite Enfance

musée  fabre  
montpellier3M

Bienvenue

voici quelques conseils  
pour visiter le musée Fabre  
avec des tout-petits



Durée de la visite

La durée conseillée est de 3/4 d'heure.

Chaque activité proposée dans ce livret  
peut se faire de manière autonome.

N'hésitez pas à adapter le temps de visite en fonction  
de l'attention des enfants.

Le badge

Un badge est disponible  
dans la sacoche de visite.  
Il est conseillé de le porter  
visiblement pour être identi-  
fié par l'équipe de sur-  
veillance.

## Le temps d'introduction et les consignes

Nous vous conseillons d'introduire la visite dans le Salon Valedau (salle 1) : un espace petit, rassurant et isolé.

C'est l'occasion de rappeler les consignes à respecter pendant la visite : veiller à ce que les enfants ne touchent pas les œuvres et contrôler les cris et les courses...

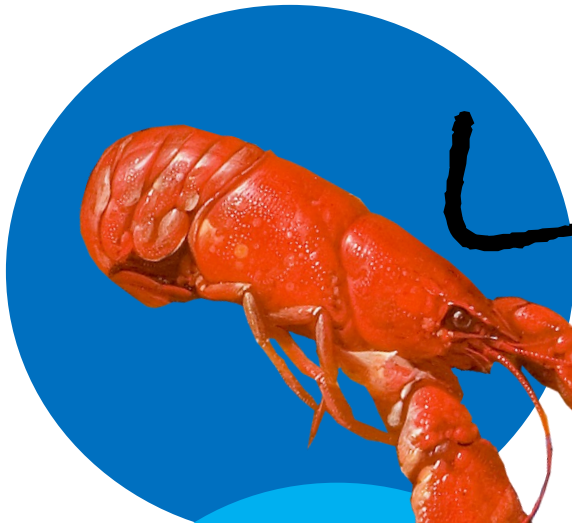
Les enfants sont sous la responsabilité des parents et des accompagnateurs.

L'équipe de surveillance est présente pour faire respecter les consignes et accompagner les visiteurs.

## Devant les œuvres

La hauteur d'accrochage des tableaux est prévue pour des visiteurs adultes. Pour mieux observer, les tout-petits peuvent être portés dans les bras et à distance des tableaux. Ensuite, ils peuvent s'asseoir confortablement devant les œuvres. Attention à la gêne causée par la lumière suivant le positionnement des enfants.

*Attention:* la localisation des œuvres est susceptible de changer. N'hésitez pas à vous rapprocher des surveillants de salle ou reportez-vous au document repérage disponible sur le site Internet du musée.



## Les animaux

Partez à la recherche des animaux représentés dans les peintures nordiques du musée.

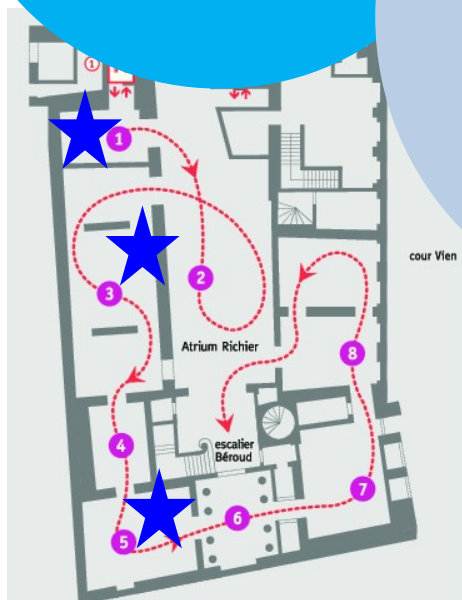
## Où?

Au rez-de-chaussée,  
Salles 1 à 5

## Matériel

Dans la pochette bleue :

- Reproductions de détails d'œuvres représentant des animaux.



Pistes  
pour le  
déroulement  
de l'activité.

### Introduction

Présentez les détails d'animaux extraits des œuvres des collections nordiques.

Proposez aux enfants de nommer les animaux, faire ensuite choisir un détail à chacun.

### Chasse aux détails

Munis de leurs détails, les enfants et leurs accompagnateurs partent dans les salles à la recherche du tableau qui correspond.

Les solutions sont  
sur la page suivante

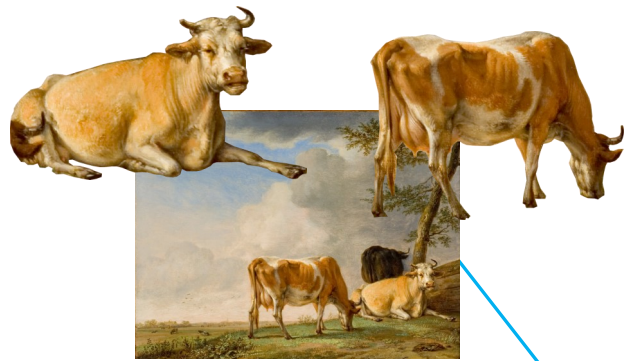


### Observation des œuvres

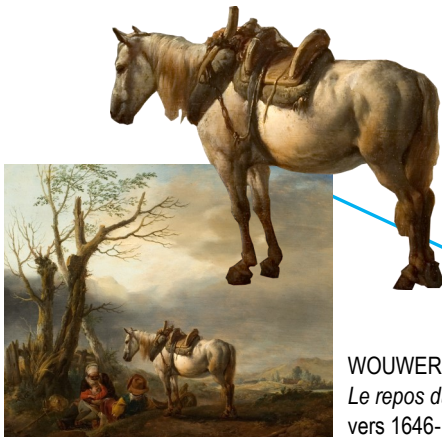
Une fois les détails trouvés par chaque enfant, asseyez-vous confortablement avec l'ensemble du groupe devant chacun des tableaux, pour l'observer tous ensemble.

Des discussions peuvent être engagées sur ce que l'animal est en train de faire, le décor dans lequel il évolue, et le cri qui est le sien.

Solutions



POTTER, Paulus  
*Trois vaches au pâturage,*  
1648.



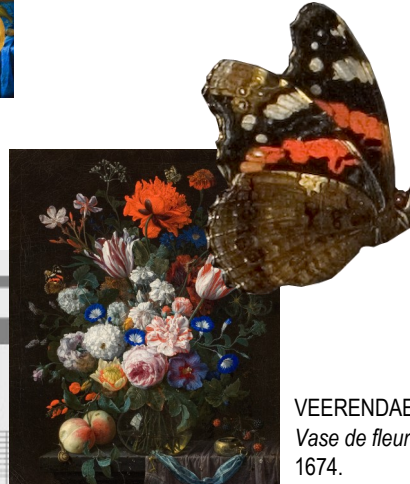
WOUWERMAN, Philips  
*Le repos du laboureur,*  
vers 1646-1648.



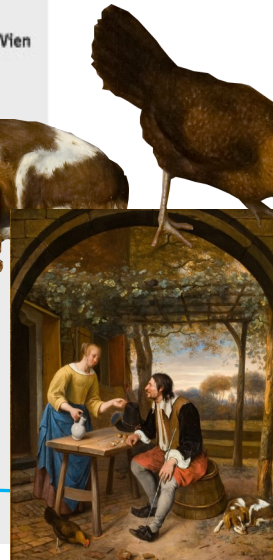
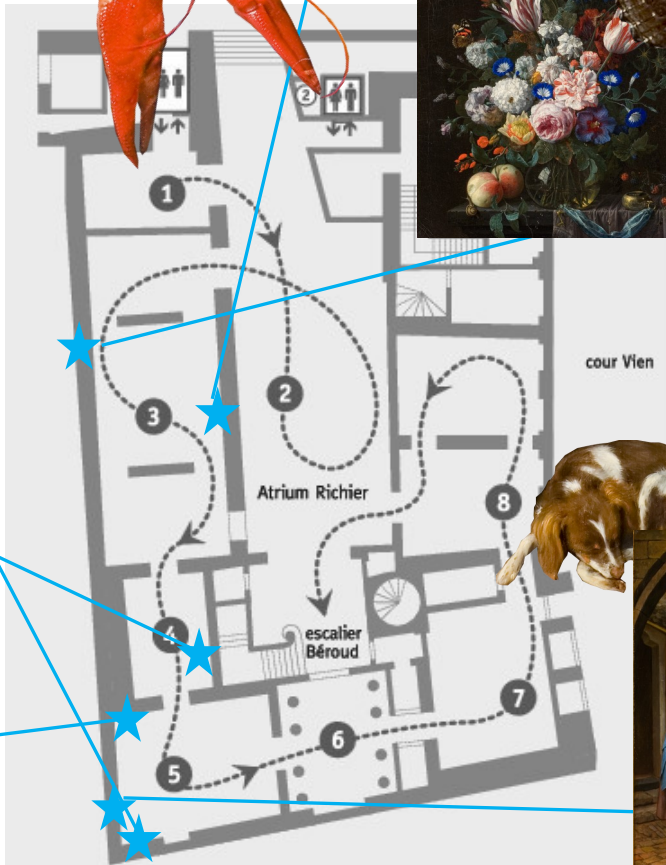
KALF, Willem  
*Intérieur d'une cuisine,*  
vers 1646.



HEEM, Cornelis de  
*Nature morte de fruits et de fruits de mer,*  
 1659.



VEERENDAEL, Nicolaes van  
*Vase de fleurs,*  
 1674.



STEEN, Jan Havicksz  
*Le repos devant l'auberge,*  
 Vers 1660.



## La petite visiteuse

Partez à la rencontre d'une petite visiteuse de musée tout de rouge vêtue.

### Où?

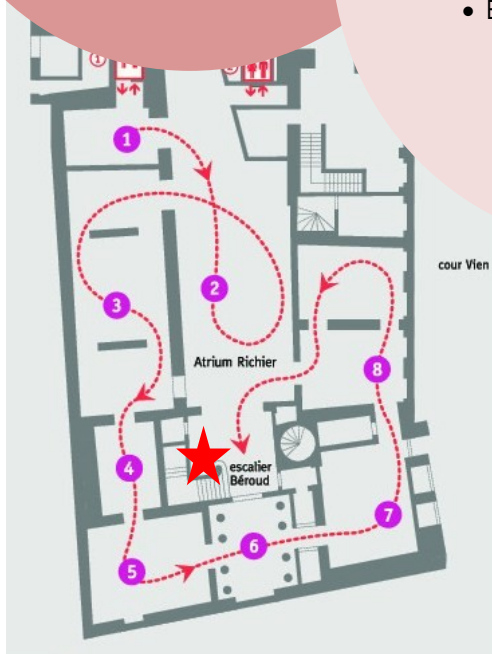
Au 1<sup>er</sup> étage, **Escalier Béroud**.

Traversez la salle 5, l'escalier Béroud est à votre gauche.

### Matériel

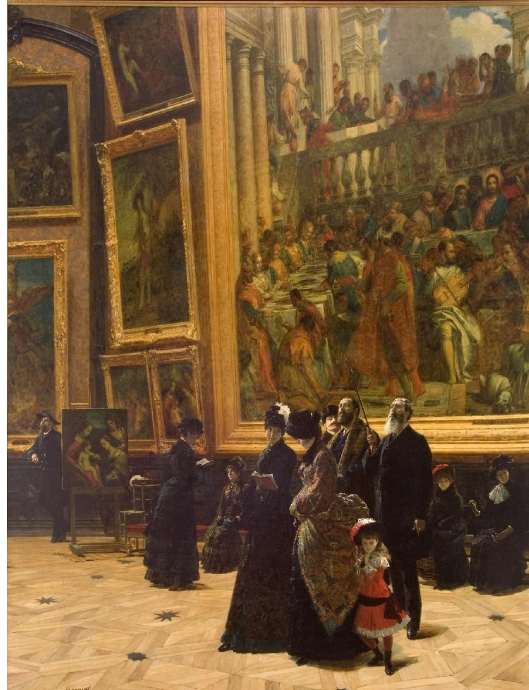
**Dans la pochette rouge :**

- Reproductions de la petite fille à retrouver.
- Echantillons de tissus à toucher.





Pistes  
pour le  
déroulement  
de l'activité.



BEROUD, Louis  
*Le Salon carré au Musée du Louvre*, 1883

### *À la recherche de la petite fille*

Donnez aux enfants les reproductions du détail du tableau de Béroud, en leur indiquant qu'ils doivent chercher une petite fille qui, comme eux, visite un musée.

### *Observation*

Une fois le tableau trouvé, vous pouvez dire « bonjour à la petite fille ». Décrivez le tableau en leur demandant ce qu'ils voient. Faites-les repérer les éléments qui rappellent le musée.

Sortez les échantillons de tissus et observez plus en détail les habits de la petite fille en touchant les tissus. Repositionnez les échantillons au bon endroit sur la reproduction de la petite fille.

Les notions  
Musée  
Visite



## Les griffons

Dans le musée se cachent des animaux étranges et fabuleux.

## Où?

Au 1<sup>er</sup> étage, **Salle 11.**

En haut de l'escalier Bérout, prenez à droite et traversez les salles 9 et 10.

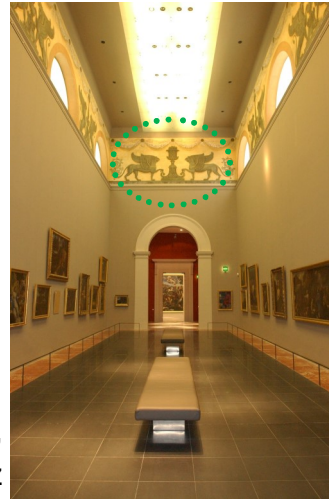
## Matériel

### Dans la pochette verte :

- Photographies d'un aigle et d'un lion.
- Puzzle 1.2.3 animo- 27 pièces
- Une reproduction des griffons



Pistes  
pour le  
déroulement  
de l'activité.



*A la recherche d'animaux fantastiques*

Avant de rentrer dans la Galerie des Griffons, montrez la photo du lion et de l'aigle, échangez sur les animaux, puis donner la consigne :

« Nous allons partir à la recherche d'animaux étranges composés du corps d'un lion et d'ailes d'oiseau ».

*Observation*

Une fois ces animaux étranges trouvés, les décrire avec les enfants et les nommer (les griffons).

Ces animaux existent-ils dans la nature ? Qu'ont-ils de différents des vrais animaux ? Ont-ils les mêmes couleurs ?

On peut échanger avec les enfants sur les animaux, la hauteur de la pièce, la notion de grand, de haut...

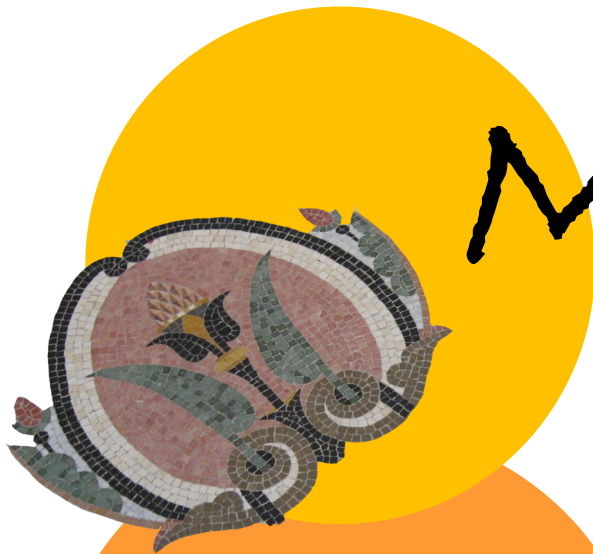
Les notions  
Animaux  
fabuleux

Indice :  
il faut lever les  
yeux pour les  
trouver

*Jouons*

Sortez les puzzles et amusez-vous à composer des animaux fabuleux!





# Mosaïque

Observez une œuvre qui se trouve sous vos pieds en la touchant et en manipulant des morceaux de mosaïques.

## Où?

Au 1<sup>er</sup> étage,

Salle 18, « Galerie des colonnes »

## Matériel

Dans la pochette orange :

- 3 reproductions d'un détail de mosaïque
- 6 pochettes avec des mosaïques



Pistes  
pour le  
déroulement  
de l'activité.



Mosaïque au sol (détail). Galerie des Colonnes

### *Cheminer parmi les fleurs*

A l'aide de la reproduction, trouvez les fleurs qui sont au sol.

Rendez-vous au bout de la Galerie des Colonnes en suivant le chemin de mosaïques (en marchant et sans passer derrière les barrières).

### *Toucher et observer*

Asseyez-vous autour du tableau en mosaïques au sol et sortez les morceaux de mosaïques.

**(Attention à ne pas laisser les enfants ouvrir les pochettes transparentes)**

On peut demander aux enfants de faire correspondre les couleurs à celles qui sont sur le sol.

Puis on peut regarder le dessin au sol de plus près et nommer les différentes parties du corps que l'on voit.

Pour  
Repartir :

vous pouvez revenir sur  
vos pas pour dire  
« au revoir »  
à la petite visiteuse  
en rouge.



A bientôt au  
musée Fabre