

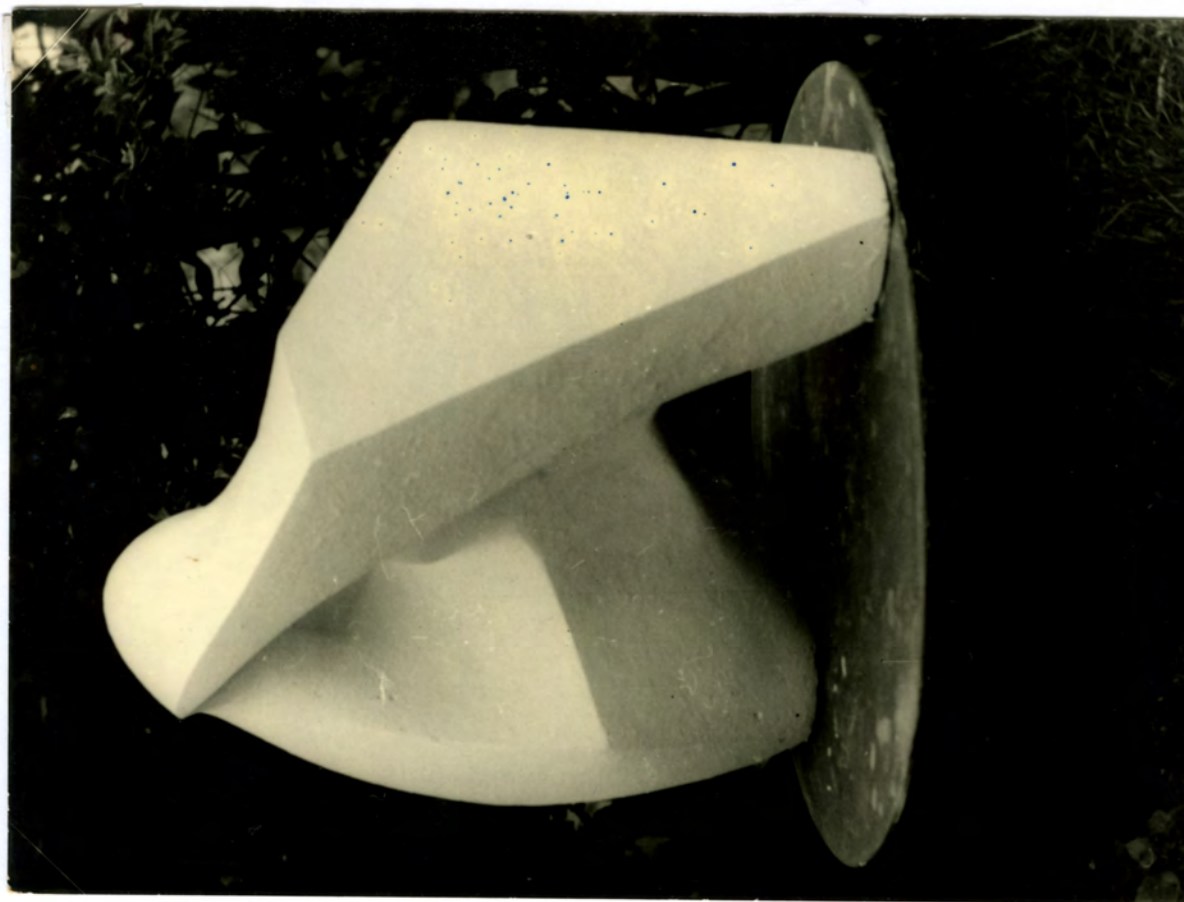
Lens fibre. plate original 1951

pl. VII, 1 C.R.

atelier albó H. 57 x 55 x 31

of splenent ciment (Domic Baló)

55 x 55 x 28 (ph. L. Chébet)



Jac Futu 1951



Lens K'W - 1953

H. 70 x 95 x 68

plâtre original ^{coeur} - Atelier





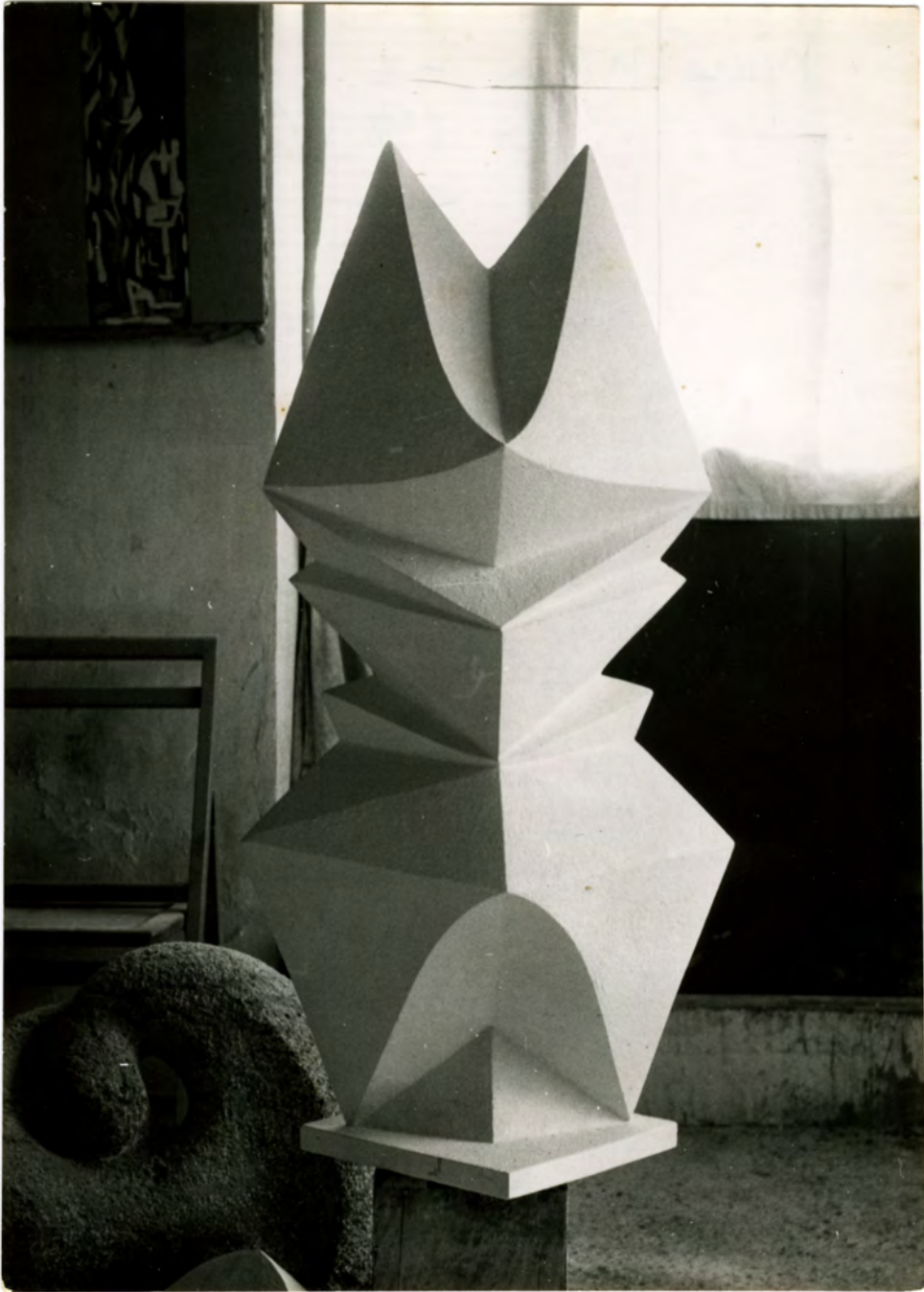
~~Atolia~~ Syntiaria

1454 (or 56) H. 1.05 - L. 0.50 - P. 0.25?

Atolia aristo

pl. VII. CR

photo J. P. Dupin



1956 - L'Escandorgne - L. 2 m.
ou 53? (cf pt format en Vidal.)

Pl. VIII CR
iH 1



1972 · Nise du Selegon ·
95 x 52 x 42

plâtre blanc.



1978 . 83 x 31 x 20 .

Atolee antolee
plaque de polyuréthane

pl. 12 L.C. *





plato metallic. 91x25x20
Dovile albite

1979.
pl. 20. 2c

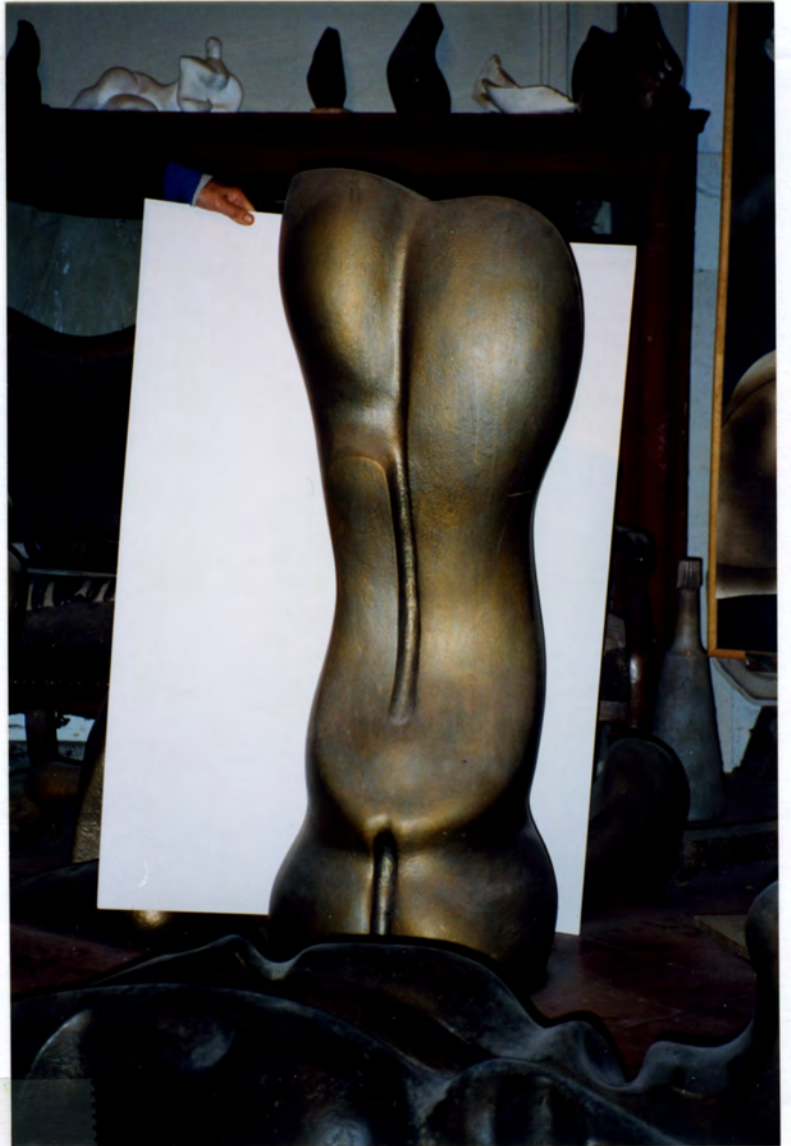


197-01



Sans titre .1979
plâtre et polyuréthane
H. 1,10 - 38. 35
Atelier

Pl. 21 .L.C.



1980. Ombre I. 80 x 60 x 35 - Octon
plâtre et patine bronze.



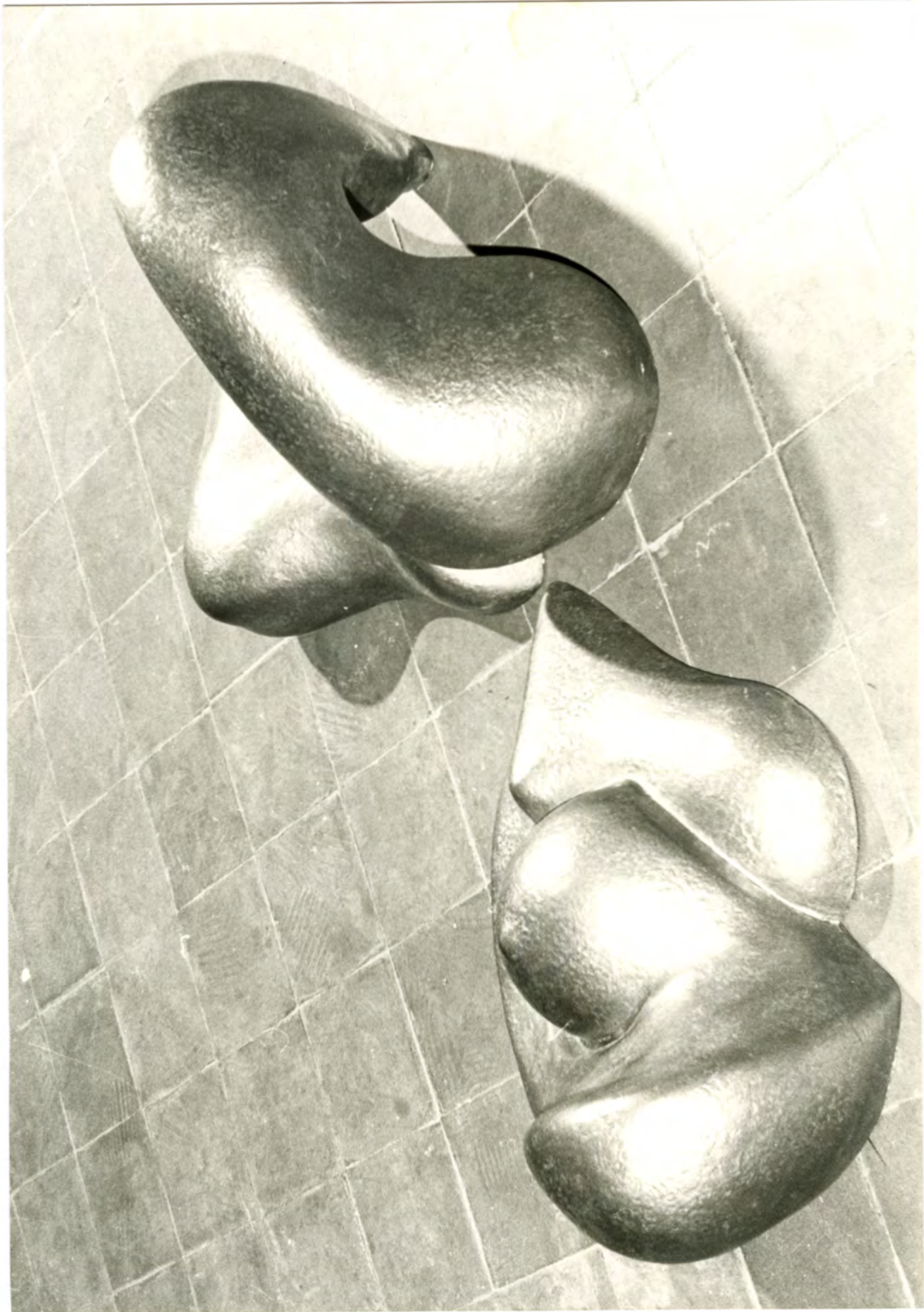
Sc. 210. 1470. P. 10. 11. 20. 1.

1/2 in. 1/2



1980 . Ciel . vabb . eam . 112 x 36 x 64 .
en 2 éléments .
plâtre et patino bronze .

pl. 27 L. C.
XVII C.R



1980 / 89 .

Bronzée comme une goutte d'ambre .

Pl. 24 . L.C

62 x 36 x 28 cm

plâtre et patine bronze .



1980/82 - Figure astrale.
62 x 60 x 32

pl. 28 A.C.
n° 142 cat. fig.





1981

Relief.

H. 73 x 57 x - -

Pl. 72 L.C

plaque polychrome. bois -

Dépot au musée d'Art Moderne



Sans titre. 1982. 1.60 x 17 x 26.

(pl. 29 K.C.) *

plâtre & polyuréthane.

Musée Fleury. Leclerc. n° 872.3.

(D'151)

D'151



Montpellier - Cité Univ. Lescop - Percebo 1964

1965 - Parc musée des Paroleys - Univ. P. Valéry
1965



"Née de l'été" C.R.C. Jean Nouvel Jette 1980
Atrium Fac Science - Univ. P. Voléry 1966
↓



1949 - Relief. 55 x 92 x 15. plâtre mélangé. pl. 71 - L.C



1050⁰⁰ 1960? plite cena.
Dimecres.

2 copies

[107 x 25 x 20
91 x 27 x 20

[100 x 55 x 17
90 x 40 x 17

DATE



Bronjée à un quart d'heure 1980.81
et collage. Découpage, pastel 2000?
(Technique mixte)



1982 - to k'w. pliku e polimeroblene.
16 x 84 x 52

pl. 32 L.C.



1982.

Grande Cascade 1. 64 x 115 x 37
Plata & polipropileno.



1986 - de h'wo - 24 x 39 x 25
plâtre et polyuréthane .

pl. 43 L.C

15



1986 - Trois figures de vie.
(composé à l'échelle) pleu & polyéthylène 85x18x18





Calcaide. 1986. terre cuite oclon in penches 2001
pl. 406 x 12. " " Oclon. HGU?
" " 12x62x23? pl. 406. C.?



Exposition 1981. Musée P. Voléry féb.

- Au 1^{er} plan, à gauche sculpture ^{en plâtre} Viquitée en permanence dans la collection.
- Au fond sculpture en terre cuite achetée par le FRAC
- et au 2^e plan, à droite, grande sculpture en terre cuite africaine achetée par le FRAC pour le musée Fleury de Loche.





seule et regardée - 5 murs à voir, à partir de
 la gauche + mur vitrine, à droite de l'entrée
 5 sculptures au centre



vitre de gauche à droite -
 2 séries de photos par jours (8 + 1)
 Exposition Acton - 2003 -

1955. Pintura / dibujo. Neaui
98x70.

Pl. 56. C.R.

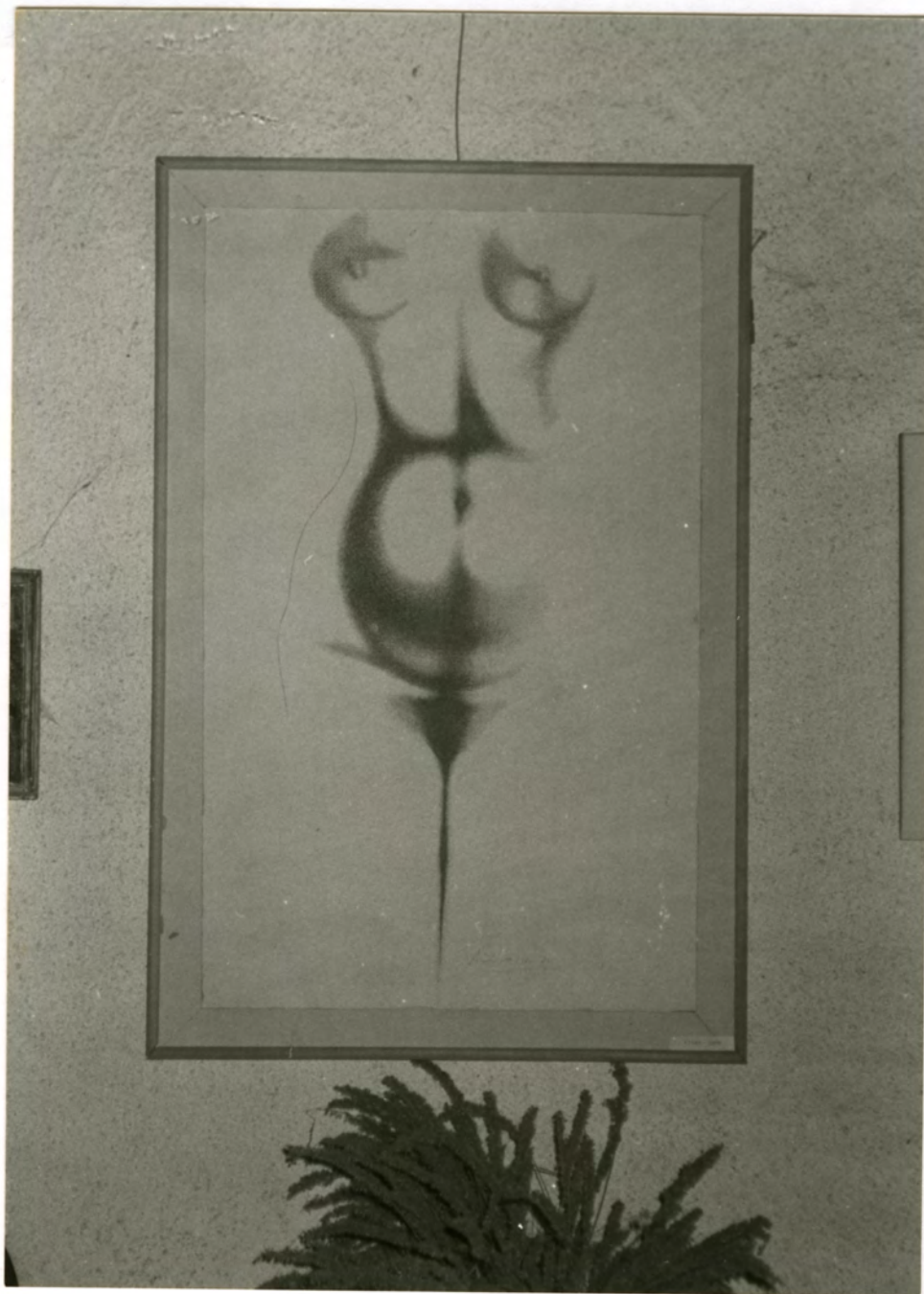


Rt de face - 1970.

enc. de Chine - octin.

pl. 52. L.C.

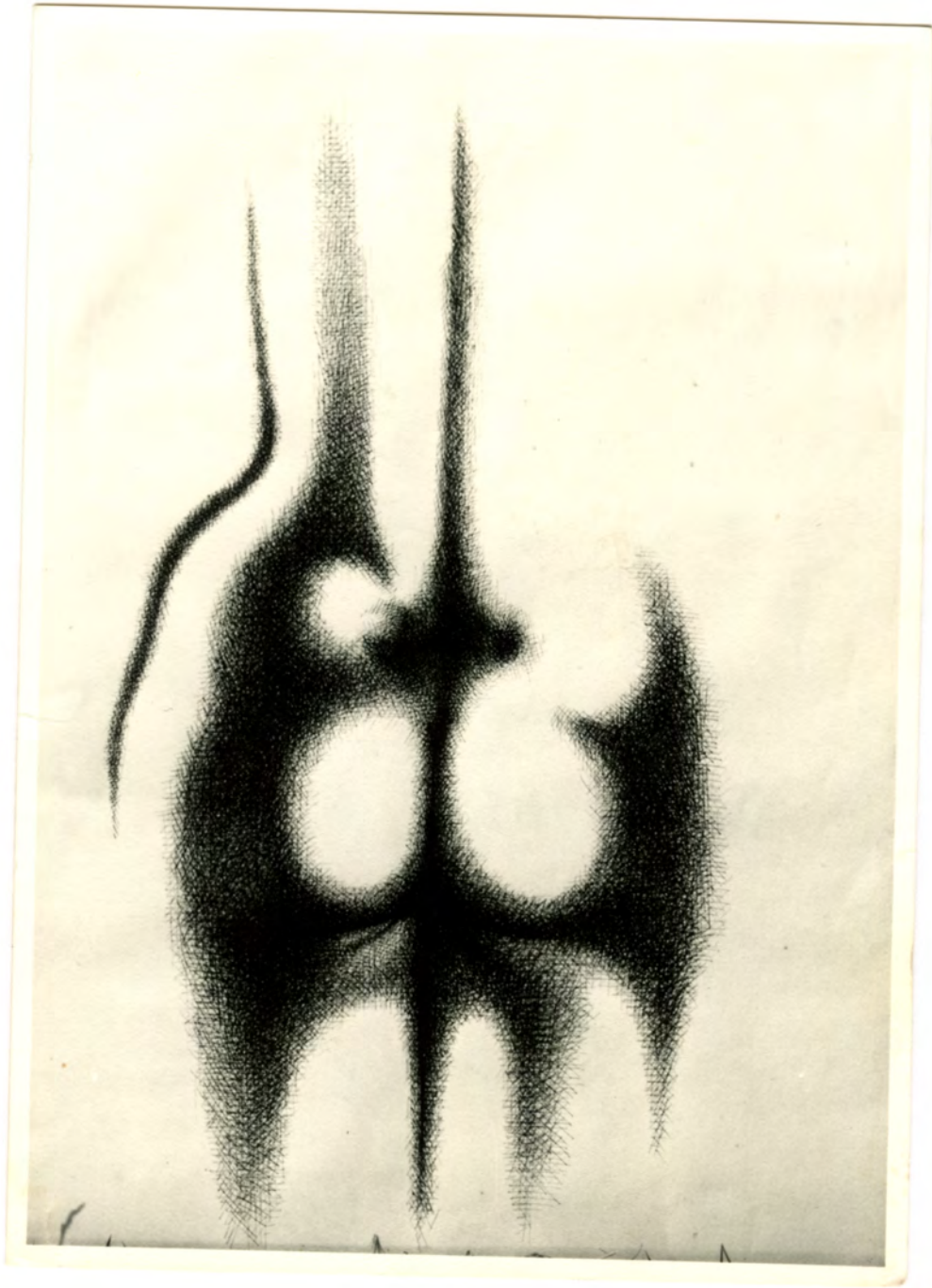
4



Domin plume

- Rhode chr. ^{October} 1970

120 x 75



"Paini de tous assemblez"

1980 (pl. 64. L.C.)

102 x 65

Paris, aérographe, encre
Atelier



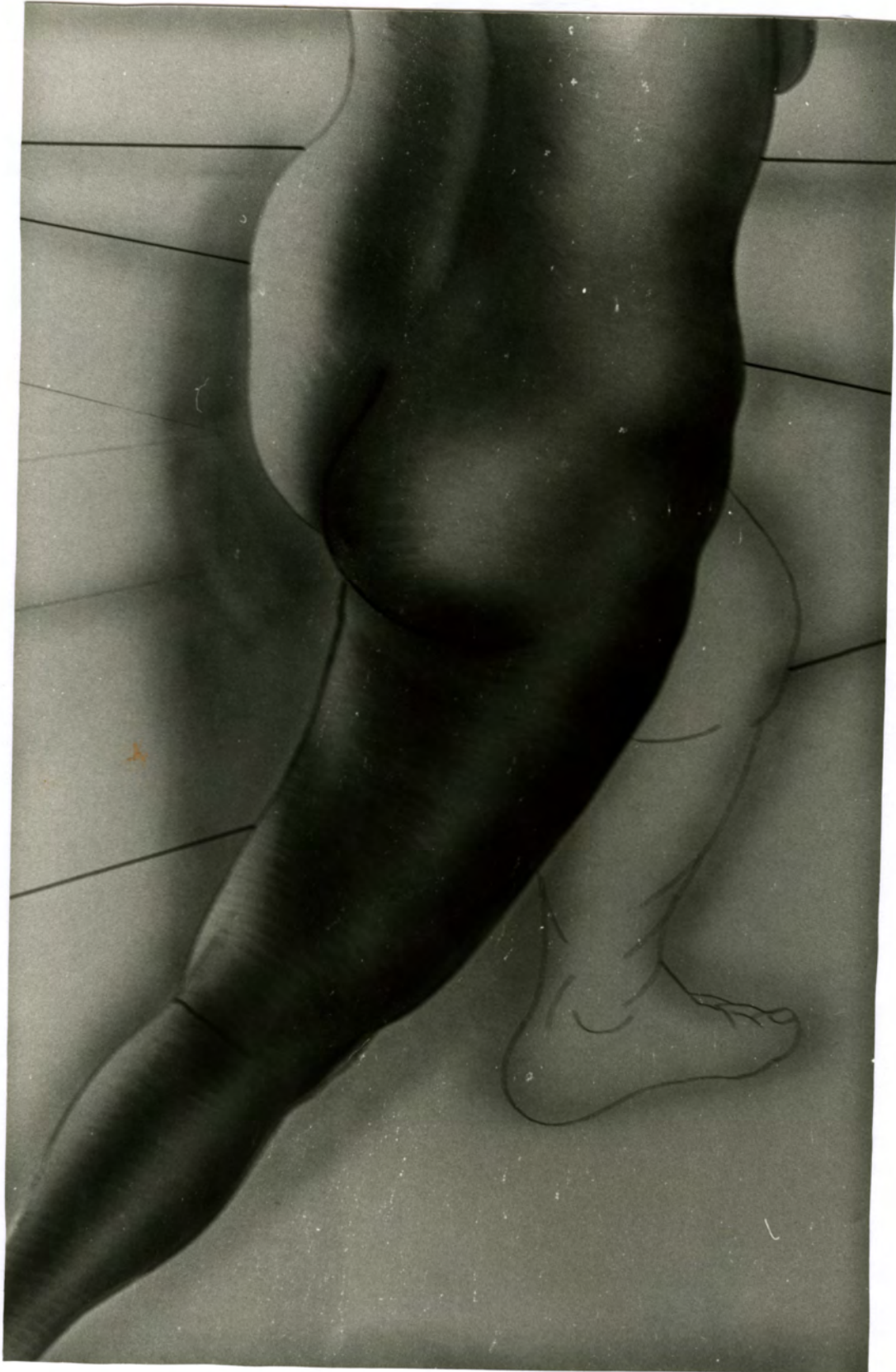
Elle passe - 1981

pl. 88 . L.C.

98x65

crayon aérosol
Orlon

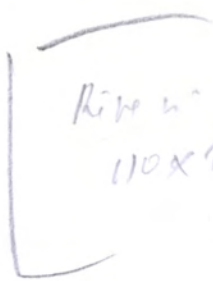
✓



REVE 1 of 2
coll. FNOC

1981

with?



Kim n° 3. 1980?

110x75

- crayon noir acrylique
Dcton.

pl. 65. 4. 4



1981 Relief / plaque en porcelaine peinte. 140 x 103

Pl. 744.C



vous titre 1982 -

pl. 76.6-C

H. 110 x 73 x 12

huile sur bois + plâtre & polyuréthane, bronze
Atelier artiste *unplump* *freudplast*

